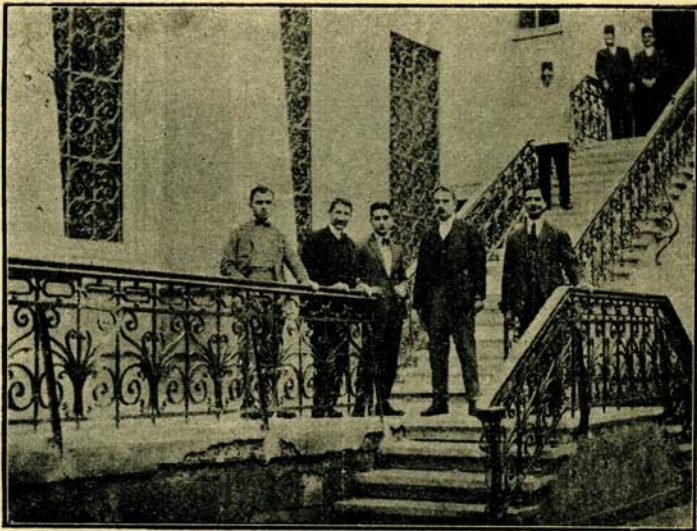


պատկանեալ Մայրապետաց վանք մը և եկեղեցի մը, ինչպէս նաև զպախի մը և արարի մը սունները :

Եկեղեցին որ այս տարածութեան վրայ կը գրաւէ (տե՛ս թիւ 19) 34 X 14 մէթրաչափ գետին մը, երկուտակ երկու պահարաններով և աւագ խորանին երկու կողմի զոյգ աւան-



Հիւս. որմ Ս. Ասուածածին եկեղեցւոյ
(թիւ 20) Եւ սանդուղ Առաջնորդարանի

դասուններով միտսին, կ'հանդնի փողոցի մակարդակէն իբր մէկ մէթր բարձրութեամբ խարխախի մը վրայ :

Ընդարձակ չէ շրջապատը : Բակ՝ գրեթէ չ'ունի. զի կարելի չէ բակ համարել տաջակողմի մասը կամ երկու կողմի նրբանցքները, ոչ ալ ետեւի, այսինքն արեւելակողմի փոքրիկ հրապարակը, որ ամէնէն լայնն է սակայն :

Իբր մուտք ունի միայն արեւմտեան մայր դուռը, չ'ու-