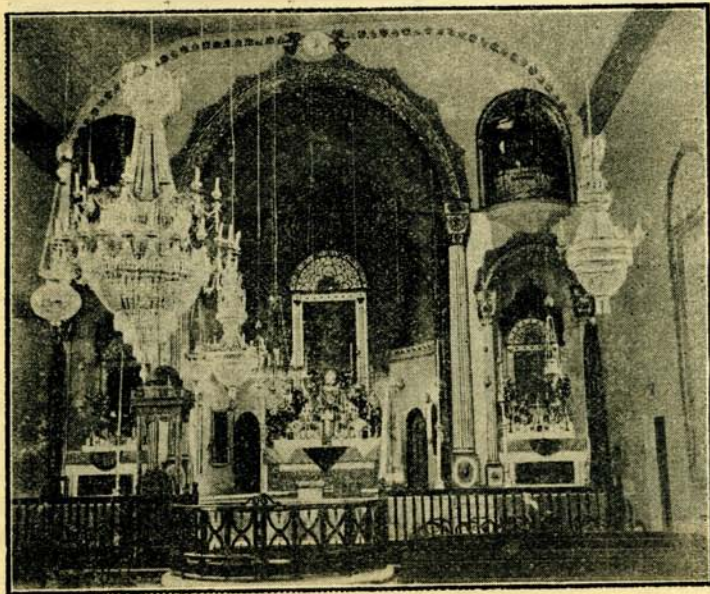


ներառով հարաւային և հիւսիսային կողմնական դուռներ .  
բայց կարելի է ներս մտնել նաեւ երկու պահարաններու  
դուռներէն :

Շինուած է , առանց ի նկատի ունենալու որ եւ է ճարտա-  
րապետական սճ , հորիզնաձեւ , սնախն , քարաշէն բարձր  
պատերով . երկու կողմը երկու պահարաններ կան . փայտեայ



(քիւ 21) Ներքին սեաւրան Ս. Ասուածաձիցն եկեղեցւոյ

առաստազով , որուն վրայ հողածածկ տանիքը կ'հանդէի , եր-  
կուստեք հսկեալ երեսներով , բարձրի երեք փոքրիկ պատու-  
հաններ կան , նոյնպէս , աւազ խորանին կամարին ճակատի  
զազաթիւր , և առնց երկու կողմերը , վերնայարկ երկու սե-  
զաններու կամարներուն խորքը . մէյթէկ մեծ պատուհաններ  
կան նոյնպէս մեծ դրան երկու կողմերը : Բարձրութիւնն է 18  
մէթր . բայց երկու պահարանները ցած են , այսինքն 5 մէթր