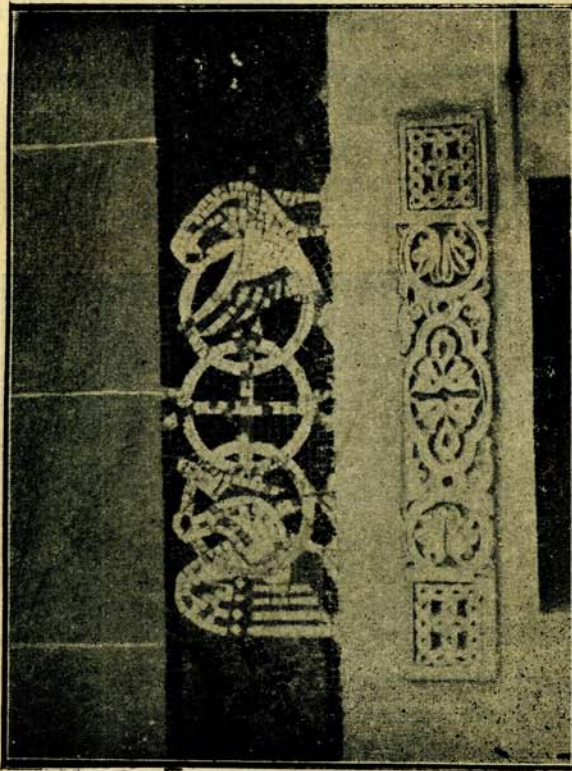


կողմինները, որոնք, զաւիթի երկողմի սենեակներուն վրայ, իրենք եւս սենեակի ձևն ունին, և միջինէն աւելի ներսով կը մնան Վերնատան այս երկու սենեակները ունին մէկ մէկ լուսամուտներ, որոնք վերին մասերն են երկայնաձևէ տնի պատուհաններուն, որոնց վարի մասերը լուսամուտներն են զաւիթի



(քիւ 44) Խնամկար Գեւրգոսի մաս մը

երկու կողմի սենեակներուն: Մէջ մէկ ամբողջային նեղ լուսամուտներ կան նոյնպէս վերնտան սանդուղներուն վրայ: Թէ՛ այս լուսամուտները և թէ՛ խորանի թիկունքինը և երկու պահարաններուն երեքսկան պատուհանները ունին երկնասկարուած սպակիներ: