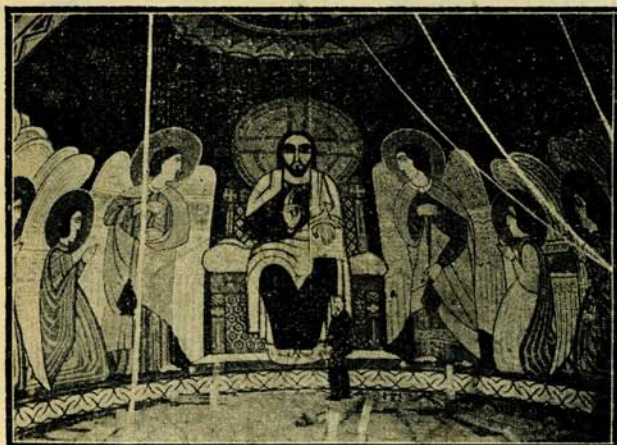


Եկեղեցւոյ ներքին զարդարանքին մէջ աւշադրաւ են սրմանկարները, որոնցմով ծածկուած են խորանին ծոցն ու կամարը ամբողջ, գմբէթին դաշաթը և մասամբ՝ ստորոտին չորս երեսները, մկրտութեան պահարանին արեւմտեան պատը, չորս կամարներուն աղեղները, կամարներուն խաչածեւտմէն կազմուած անկիւններուն չորս ձեղնախորշերը, և գաւիթին աւտաստղը :

Վերջին երեք կտորները կ'ներկայացնեն աւարկոյտական գծադրութիւններ, թուշուսի՝ ծաղիկի և հայկական հին մանրանկարչութենէ քաղուած զանազան զարդածեւերու յորինուած քով, միւսները կերպարանքներ են :



(թիւ 45) Խորանի Փռկանկարը

Խորանին կեդրոնն է, սեղանին վերևուով, Քրիստոսի ամբողջական մեծադիր պատկերը, դահի վրայ բազմած, ձախ ծունկին վրայ բացուած Աւետարանով մը, որուն մէջ Մեսրոպեան նշանագրերով տողուած է «Այս է պատուէր իմ զի սիրեսջիք զմիմիանս, որպէս և ես զձեզ սիրեցի» պատ-