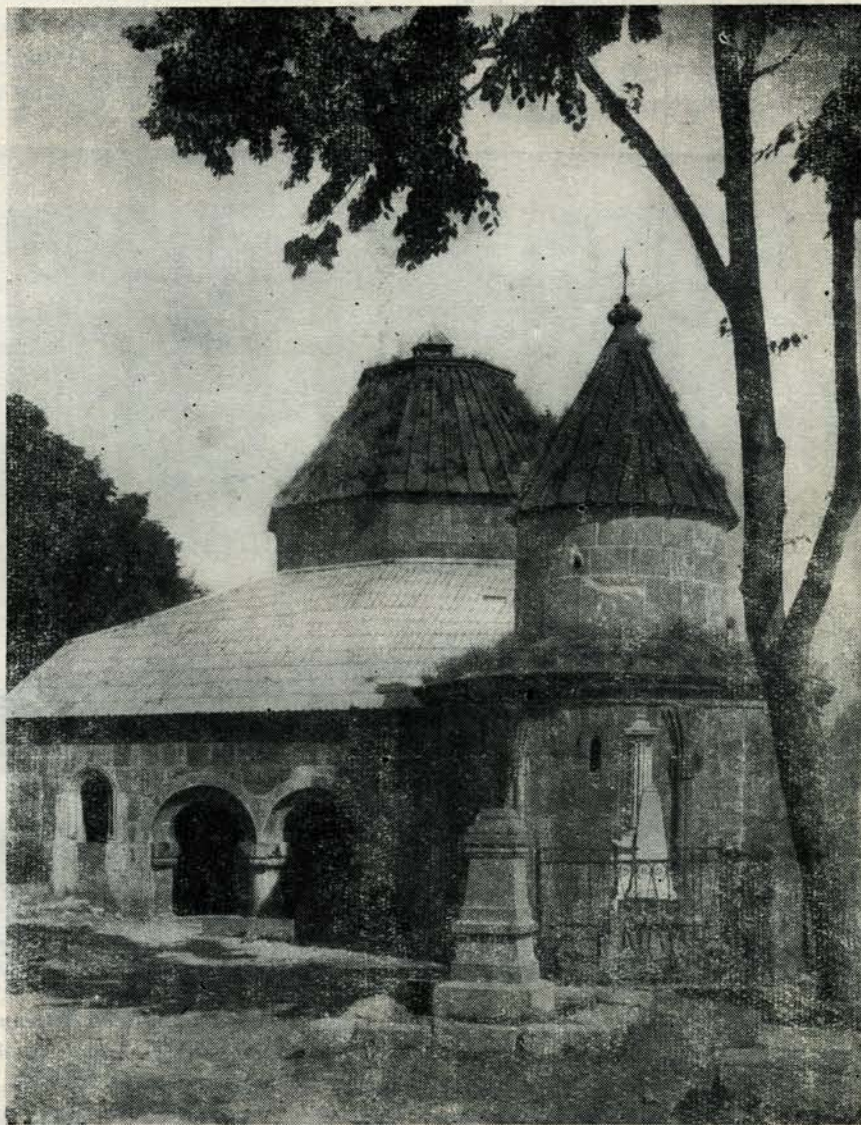


մեջ նվիրարերած նույն գյուղերի մասին գրված է՝

«զմրնակն և զմրնակայ գոմն իւր 4 (4) կոպարովն, սարովն և ձորովն, ջրովն և ջաղացովն, զՎաշն և զՎաշայսեոն իր ամեն սահմանովն, սարովն և ձորովն, ջրո-

վրն և ջաղացովն, իր ամեն հորսագահովն, զԴարքն և զՆորաշէն, Հալալաշէն տվաք ս. Աստվածածնիս և ս. Կաթողիկիս և մեր Գերեզմանատանս անդառնալի հրամանաւ... ի թվականիս հայոց ՈԼԳ (633 + 551 = 1184)»:



Նկ. 15. Գրատունն ու ս. Գրիգոր եկեղեցին հր.կողմից:

Նվերների թվականից, ինչպես նաև տեղում կատարած մեր քննություններից եկել ենք այն եղրակացության, որ տապանատան արևելյան կրկնահարկ մասը ավելի հին է և կարող է կառուցված լինել մի քանի տասնամյակ առաջ:

11. Վանքի աղբյուրը: Շինված է 1831

թվականին, առաջնորդ Հարություն արքեպ. Տեր-Քարսեղյանցի կողմից:

12. Կամուրջը: Կառուցել է տվել Զաքարե և Իվանե եղբայրների քույր Վանենի թագուհին իր վաղամեռիկ ամուսնու՝ Կյուրիկյան Աբաս թագավորի հիշատակին:

Կամուրջը շինած է միաթռիչք կամարով,